

# Quo vadis Evaluation?

„In Maßen messen – Evaluations-Tools auf dem Prüfstand“

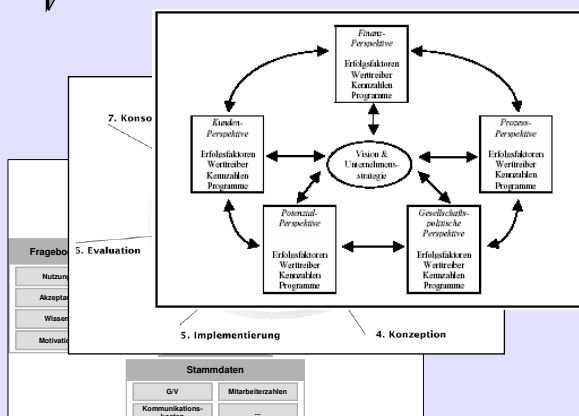
Dr. Nanette Besson  
Email [besson@pr-evaluation.de](mailto:besson@pr-evaluation.de)  
[www.pr-evaluation.de](http://www.pr-evaluation.de)

Kommunikationskongress  
Freitag, 29.9.2006

## Situation



### Lebhafte Diskussion um Kennzahlensysteme



- Diskussion treibt die Professionalisierung der PR-Branche voran.
- Für die Praxis bringt diese Diskussion allerdings wenig.
- Hochtheoretisierte, komplexe Systeme bieten keinen pragmatischen Ansatz.

## Problemstellung



### Wie evaluieren SIE? Und warum (nicht)?

- PR-Praktiker brauchen für die Steigerung der Anerkennung Ihrer Leistungen Evaluationslösungen, die sie verstehen und nachvollziehen können.
- Diese Lösungen sollten zeit- und kostengünstig sein und trotzdem repräsentative, standardisierte Ergebnisse liefern.

## Eine neue Alternative



### Evaluation DO-IT-YOURSELF

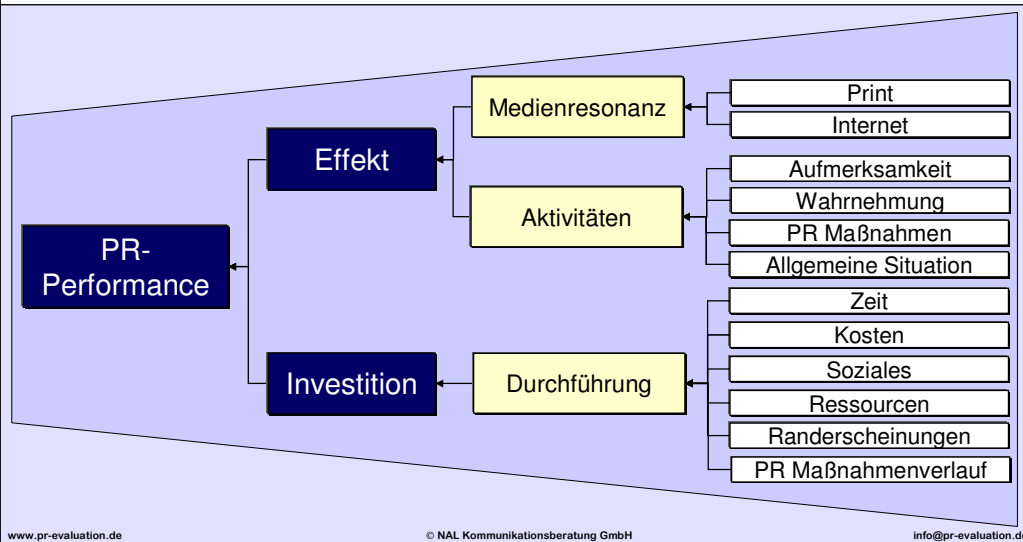


- Beispiel:

**INITIATIVE** ➤  
Neue Soziale Marktwirtschaft

PR-Performance-Analyse der  
„Initiative Neue Soziale Marktwirtschaft“  
([www.inism.de](http://www.inism.de))  
nach dem Modell von Besson  
(„Strategische PR-Evaluation“ VS Verlag 2004)

## PR-Performance-Analyse der „Initiative Neue Soziale Marktwirtschaft“



## Fallbeispiel: Eine prominente Festveranstaltung

### Eingesetzte Evaluationsinstrumente:

- Beobachtungsprotokoll
- Durchführungsfragebogen
- Beurteilungsbogen PR-Materialien
- PR-Leiter-Interview
- Organisationsfragebogen
- Medienresonanz

### Zeitaufwand für die Evaluation:

Erstaufwand: ca. zwei Wochen mit 1 bis 2 Personen für Einarbeitung und Durchführung  
Bei wiederholter Durchführung ca. vier Tage für die Evaluation eines Events

## Auszug der Ergebnisse des Fragebogens zur internen Organisation



Wie viele Tage haben Sie mit der Vorbereitung, Durchführung und Nachbereitung verbracht?	XY Manntage	
Mehr, weniger oder genau soviel Zeit wie erwartet?	Aufwand wie erwartet	
Wie zufrieden sind Sie mit...	zufrieden	ziemlich zufrieden
... der Anzahl der Kollegen	x	
... der Arbeitsverteilung		x
... der Stimmung im PR-Team	x	

## Auszug Bestandteile Evaluation der Durchführung



Durchführung
Zeit
Soziales
Ressourcen
Kosten

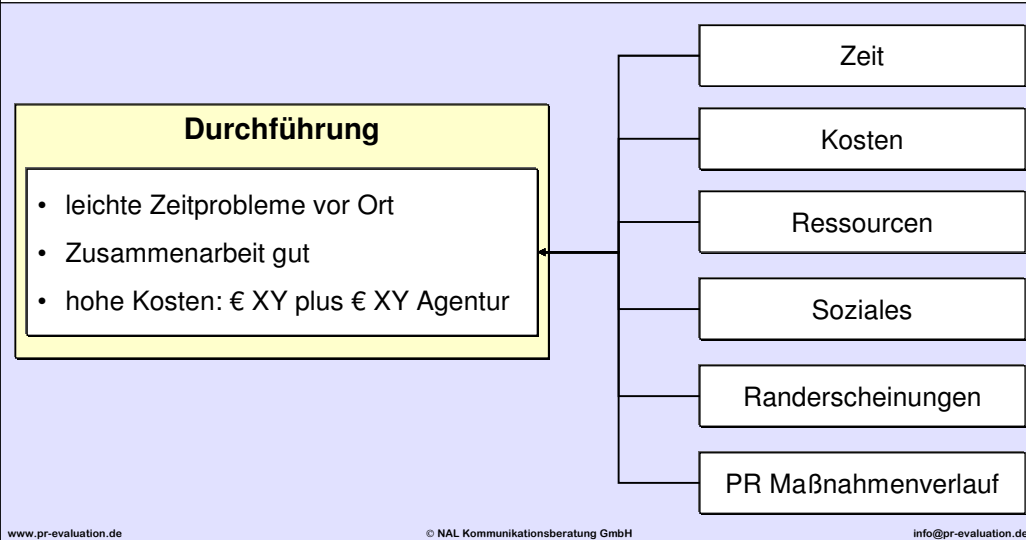
planmäßig, mehr Zeitreserve vor Ort einplanen,  
hoher Zeitaufwand externe Agentur

Zusammenarbeit vor Ort problemlos

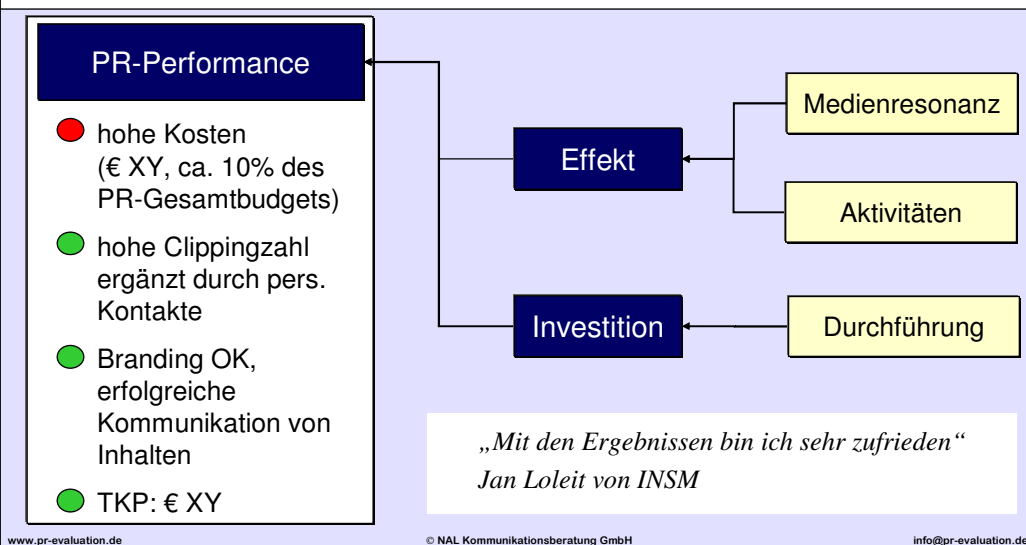
planmäßige Ausstattung

keine Budgetvorgaben  
Kosten € XY zzgl. € XY externe Agentur

## Zusammenfassung Evaluation der Durchführung



## Zusammenfassung PR-Performance



## Weitere Beispiele für PR-Evaluation DO-IT-YOURSELF



- **Pressespiegel / Clippingband** mit Gesamteindruck inkl. Auflagezahlen zusammenstellen
- Veranstaltungsbewertung durch Teambefragung (**Manöverkritik**)
- **Fragebogen/Checklisten** (Download unter [www.pr-evaluation.de](http://www.pr-evaluation.de))
- Kleine (kostenlose) **Online-Umfrage** mit [www.surveymonkey.com](http://www.surveymonkey.com)
- In Eigenregie Medienresonanz in Datenbank erfassen und auswerten (Handbuch **“Medienresonanzanalyse DO-IT-YOURSELF“ 2005**)



Vielen Dank für Ihre  
Aufmerksamkeit!

Präsentation zum Download unter:  
[www.pr-evaluation.de](http://www.pr-evaluation.de)

## Zur Person



**Kontakt:**  
NAL Kommunikationsberatung GmbH  
Agentur für PR-Evaluation.  
Schillerstraße 56  
D-68535 Edingen-Neckarhausen  
Telefon +49 (0) 62 03 / 8 39 96 50  
Fax +49 (0) 62 03 / 8 39 95 96  
Internet [www.pr-evaluation.de](http://www.pr-evaluation.de)  
Email [besson@pr-evaluation.de](mailto:besson@pr-evaluation.de)

### Dr. Nanette Besson

- Studium Sozialwissenschaften, Psychologie und Medienwissenschaften (M.A.)
- Promotion in Medienwissenschaft bei Prof. Böhme-Dürr (Universität Düsseldorf) & Prof. Baerns (FU Berlin)
- Seit 1996 als Unternehmerin im Bereich PR-Evaluation tätig
- Seit 2000 geschäftsführende Gesellschafterin der NAL Kommunikationsberatung GmbH
- Autorin:  
„Strategische PR-Evaluation“ (2003) VS Verlag für Sozialwissenschaften,  
„Medienresonanzanalyse DO-IT-YOURSELF“ (2005) Dr. Besson Fachverlag